

福岡空港国内線構内道路の切替及び乗降場の移設・運用変更について  
(タクシー関連)

【変更日】 令和7年1月15日(月)

【変更点】

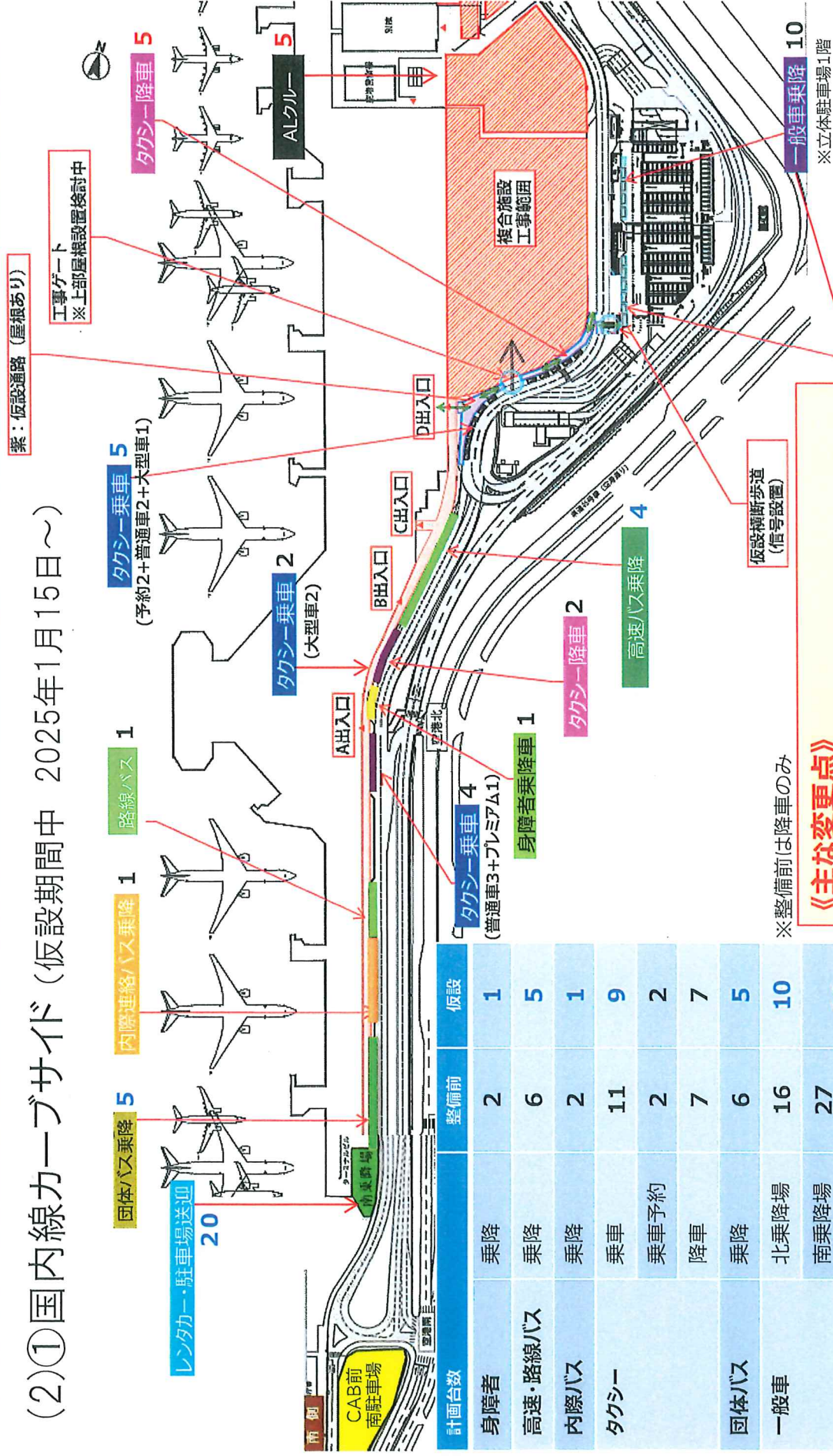
- ① 構内道路  
複合施設工事に伴い構内道路の切替が行われる。
- ② 南側タクシー乗降場
  - ・ 予約車乗り場が、北側タクシー乗り場に移設
  - ・ 降車枠(標柱8)が、現行の予約車乗り場(標柱7)に移動
  - ・ 普通車(標柱3)プレタク(標柱4)大型車(標柱6)は変更なし
- ③ 北側タクシー乗降場
  - ・ 乗降場が複合施設工事現場南側の切替道路に移設
  - ・ 予約車乗り場が、南側タクシー乗降場から移設される
  - ・ 乗降場は、先頭から  
降車枠(5台)予約車(2台)大型車(1台)普通車(3台)  
の配列となる
  - ・ プレタク乗り場は、南側タクシー乗り場の1カ所になる

【その他】

- ① 南側タクシー乗降場の標柱は、移動式の仮設標柱
- ② 予約タクシー乗り場の待機時間の「10分」を厳守  
(待機時間が長くなる場合は、立体駐車場(30分まで無料)等を利用)
- ③ 予約タクシー乗り場と降車場の間は、工事車両出入ゲートとなっているが、  
工事車両の出入がない場合は、降車時等に利用可能
- ④ 構内道路「40km/h」及び交通マナーの遵守

### 3. 国内線地区 構内道路切替計画

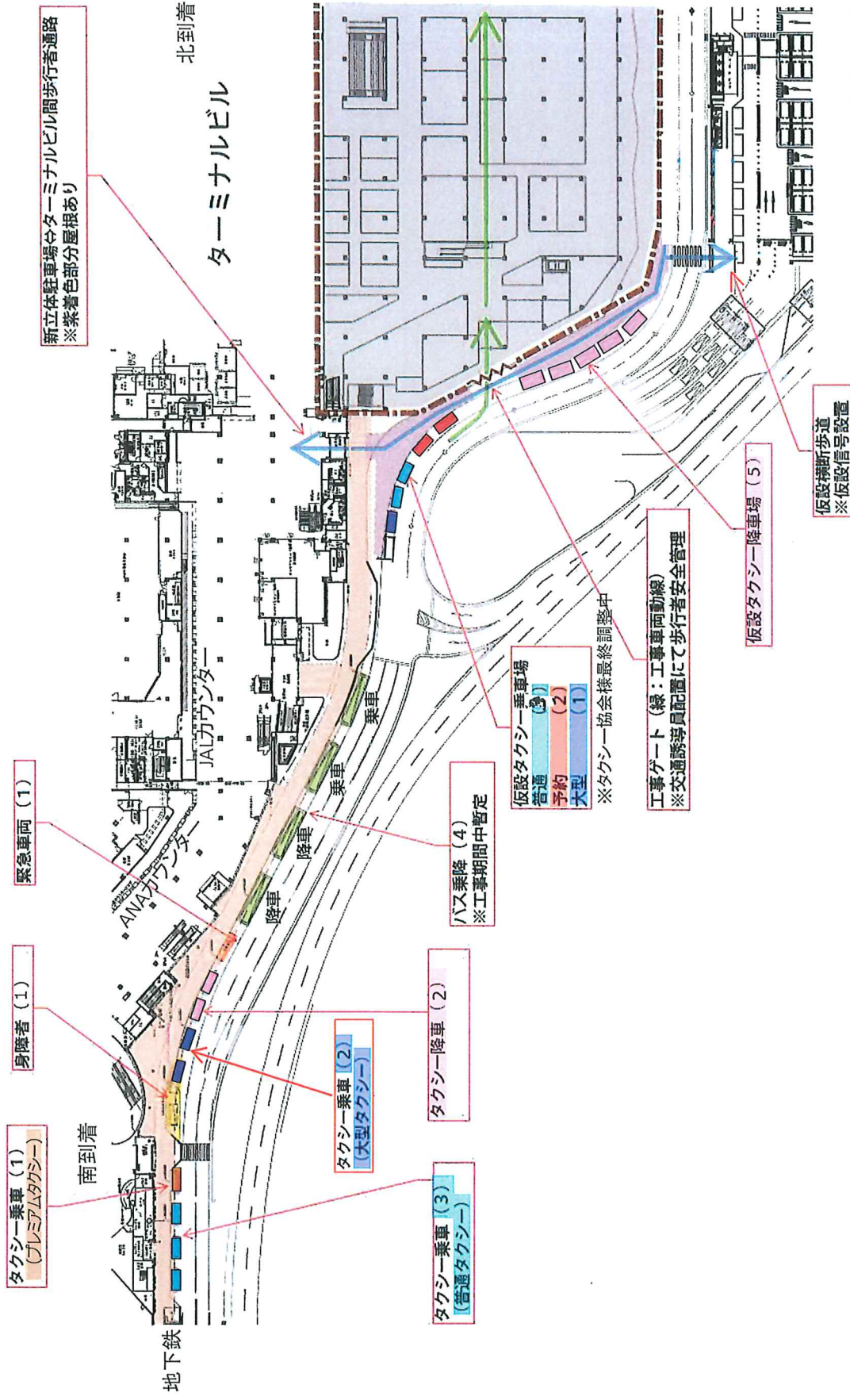
(2)①国内線カーブサイド（仮設期間中 2025年1月15日～）





### 3. 国内線地区 構内道路切替計画

#### (2)①国内線カーブサイド (仮設期間中 2025年1月15日～)



# 国内線カーブサイド タクシーのりば、降車場の配置について

